

MUJIE 慕杰®

YOUR AUTOMATION, YOUR MUJIE!

膜片型联轴器MLM系列 Diaphragm coupling MLM series

轴套采用高强度铝合金，膜片采用304不锈钢内部夹紧，减少安装误差扭矩刚性高，能准确控制轴的旋转，可进行高进度控制专为伺服，步进电机设计

The shaft sleeve is made of high-strength aluminum alloy, and the diaphragm is clamped internally with 304 stainless steel to reduce installation errors. The torque is high, which can accurately control the rotation of the shaft, and can carry out high progress control. It is specially designed for servo and stepping motors



► 型号说明 Model Explanation

MLM	-19	X27	-6	x6	□
基本型号 Model M:常规增量型 Incremental encoder M□: 特殊型号定义 Speciall definition	外径 Diameter	长度 Lenght	d1轴径 d1Bore	d2轴径 d2Bore	客户定制 customization

说明:如果需要另加键槽,则以非标形式定做,请在型号轴径尺寸后加K,例:MLK-19x27-6Kx6K 则表示两内孔都开键槽。

► 外形尺寸表

单位:mm

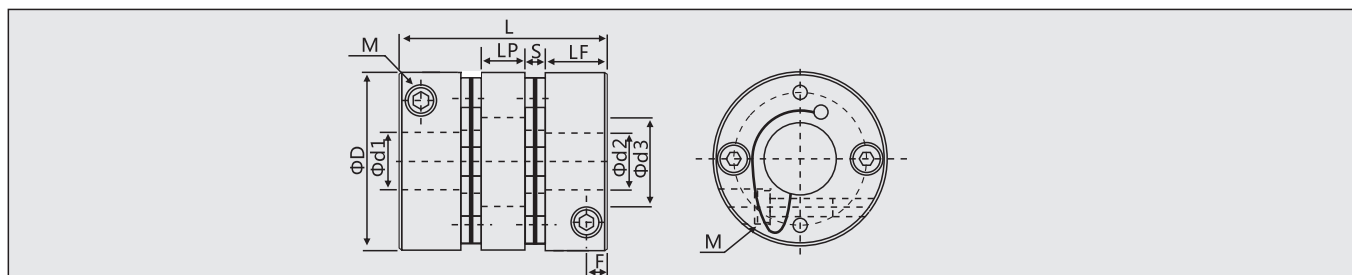
产品型号	常用d1/d2内径尺寸	ΦD	L	LF	LP	S	Φd3	F	M	拧紧扭矩 (n.m)
MLM-19×27	3-4-4.5-5-6-6.35-7-8	19	27	9.1	5.2	1.8	8.5	3.9	M2.5	1
MLM-26×35	5-6-6.35-7-8-9-9.525-10	26	35	11.35	7.1	2.6	12.5	4.5	M3	1.5
MLM-34×45	8-9-9.525-10-11-12-12.7-14	34	45	14.25	9.5	3.5	15	5.0	M4	3.5
MLM-39×50	8-9-9.525-10-11-12-12.7-14-15-16	39	50	14.9	11.2	4.5	17.5	6.0	M4	3.5
MLM-44×50	10-11-12-12.7-14-15-16-17-18-19-20	44	50	14.9	11.2	4.5	22	6.5	M4	3.5
MLM-56×64	10-11-12-12.7-14-15-16-17-18-19-20-22-25	56	64	19.75	13.5	5.5	26	8	M5	8

备注：联轴器两端内孔由至小和至大内径自由组合,内孔使用H7标准公差加工,表内所标记内径尺寸只供参考,客户所需孔径,请联系客服或业务员等相关技术人员咨询详细参数。

产品型号	额定扭矩 (N.m)	容许偏心 (mm)	容许偏角 (°)	容许轴向偏差 (mm)	容许转速 (RPM)	静态扭转刚度 (N.m/rad)	惯性矩 (N.m)	联轴器重量 (g)
MLM-19×27	1	0.12	1.5	±0.18	10000	700	9.6×10 ⁻⁷	18
MLM-26×35	2	0.15	1.5	±0.3	10000	1850	3.0×10 ⁻⁶	44
MLM-34×45	5	0.17	1.5	±0.36	10000	2850	9.0×10 ⁻⁶	83
MLM-39×50	10	0.22	1.5	±0.45	10000	4050	3.0×10 ⁻⁵	125
MLM-44×50	12	0.22	1.5	±0.54	10000	9000	3.8×10 ⁻⁵	140
MLM-56×64	25	0.27	1.5	±0.72	10000	10000	1.6×10 ⁻⁴	320

备注：以上惯性力矩和各项技术参数由至大孔径为标准所测得的数据，至大额定扭矩跟联轴器自身的持久性有关联，外径越大受力越大，外径越小容许转速越高。

► 安装尺寸图 Mounting Dimensions(单位Unit:mm)



编码器/磁栅尺
Encoder/Magnetic Scale

位移/倾角/计数器
Displacement /Inclination /Counter

接近/加速度/温度
Proximity/Acceleration/Temperature

光电/超声波/区域
Photoelectric/Ultrasonic/Area

压力/称重
Pressure / load cell

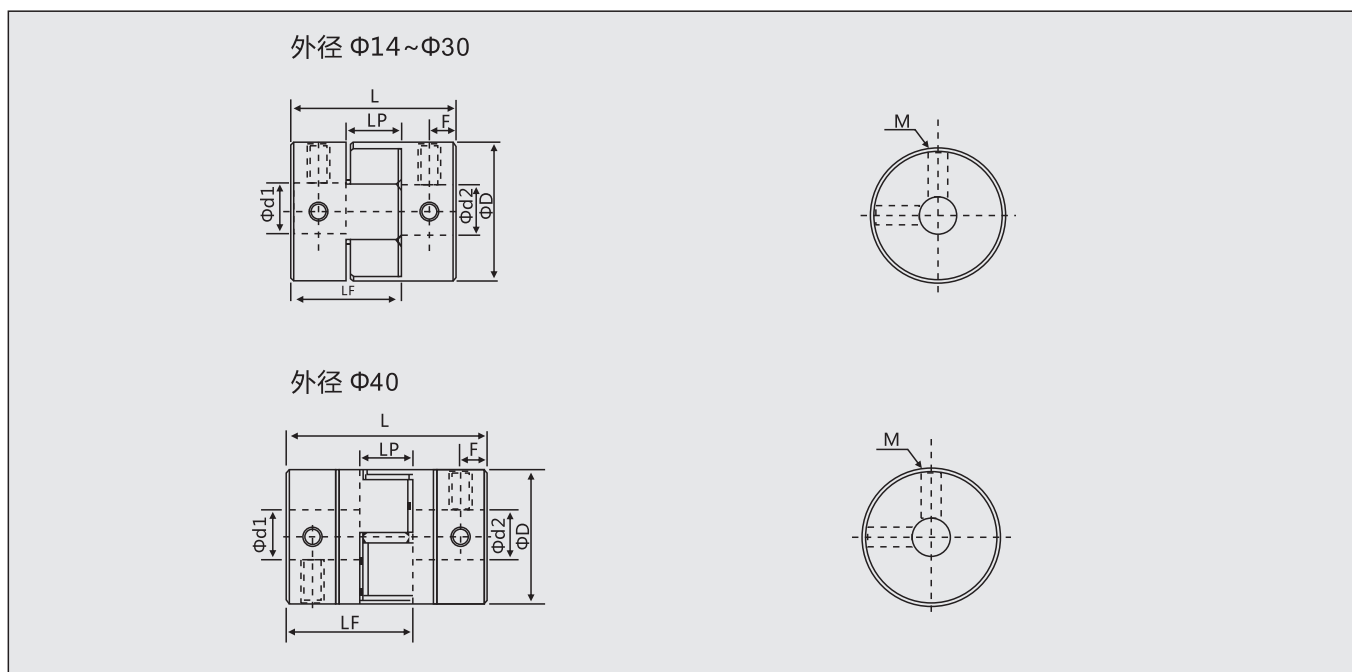
联轴器/附件
Couplings/Accessories

► 键槽加工尺寸对照表 Keyway machining dimension comparison table.

单位:mm

轴径尺寸 d1/d2	键槽标准加工尺寸				键槽尺寸 (bXh)	键槽加工标准图
	b		t			
	开槽宽度	公差	开槽深度	公差		
Φ6~Φ7.9	2	±0.0125	1.0	+0.10	2×2	
Φ8~Φ10	3	±0.0150	1.4		3×3	
Φ10.1~Φ12	4		1.8		4×4	
Φ12.1~Φ17	5		2.3		5×5	
Φ17.1~Φ22	6	±0.0180	2.8		+0.20	
Φ22.1~Φ30	8		3.3	8×7		
Φ30.1~Φ38	10	±0.0215	3.3	10×8		
Φ38.1~Φ44	12		3.8	12×8		
Φ44.1~Φ50	14		4.3	14×9		
Φ50.1~Φ58	16		4.4	16×10		
Φ58.1~Φ65	18		4.4	18×11		

► 安装尺寸图 Mounting Dimensions(单位Unit:mm)



编码器/磁栅尺
Encoder/Magnetic Scale

位移/倾角/计数器
Displacement /Inclination /Counter

接近/加速度/温度
Proximity /Acceleration /Temperature

光电/超声波/区域
Photoelectric /Ultrasonic /Area

压力/称重
Pressure / load cell

联轴器/附件
Couplings/Accessories